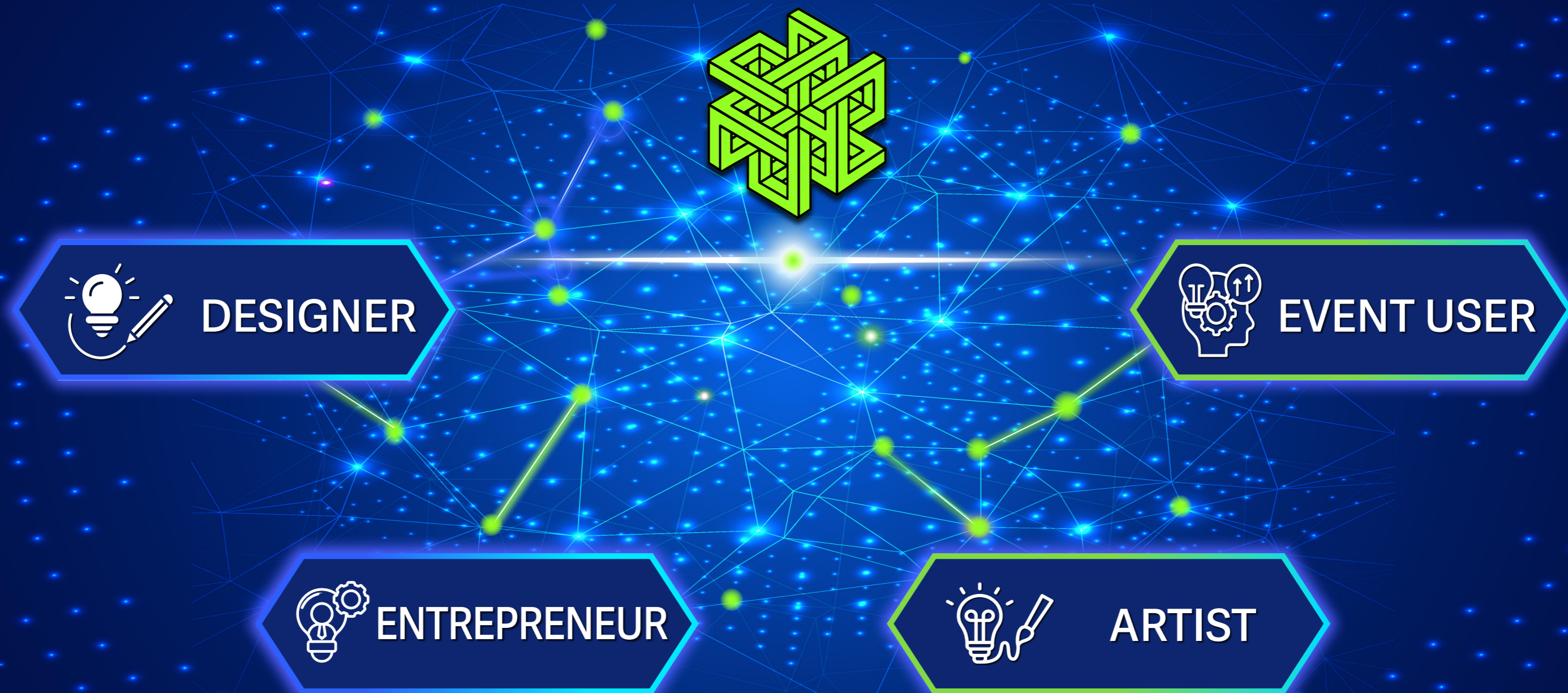




# Events Knowhow

F O C U S L A T A M

SEP 17 • 18 • 2026



## EVENT THINKING SYSTEM



# Events Knowhow

F O C U S L A T A M

# EKH

1

**Diseño de eventos como plataformas de desarrollo económico y social**

**Nuestro impacto:**

- Fortalecer comunidades
- Generar riqueza y oportunidades
- Integrar culturas
- Posicionar destinos

2

**Tecnología**  
**Datos y Nuevas Perspectivas**

La evolución en Latam

- La experiencia del comprador
- La economía del visitante
- La inteligencia emocional del anfitrión
- La experiencia del visitante

3

**La dimensión más allá de los eventos**

- Económica
- Tecnológica y de innovación
- Social
- Crecimiento profesional

5

**Networking, Conocimiento y oportunidades**

**El valor de la presenciabilidad**

- Networking
- Nuevos negocios
- Talento humano
- Rueda de eventos

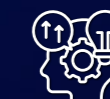
4

**Diseño de experiencias memorables**

**Laboratorio de pensamiento**

**EVEN THINKING PLATFORM**

- DESIGNER
- EVENT USER
- ENTREPRENEUR
- ARTIST





**Events** Knowhow  
F O C U S L A T A M

**SEP 17 • 18 • 2026**

# APOYOS COMERCIALES DE PROMOCIÓN



**Events Knowhow**  
FOCUS LATAM

La plataforma que impulsa la optimización de la industria de eventos en América Latina

## Una industria regenerativa



- La industria se enfrenta a un momento de transformación profunda.
- Los modelos tradicionales están siendo replanteados por nuevas dinámicas donde las audiencias priorizan **el contenido, la relevancia y el propósito**.
- En este contexto, Events Know How se posiciona como un espacio académico de alto nivel que articula **conocimiento, liderazgo y conversación estratégica** para aportar a la evolución de la industria de reuniones en América Latina.
- Más que un evento de transformación del conocimiento, es un encuentro diseñado para quienes hoy están **pensando, liderando y tomando decisiones** dentro del ecosistema MICE.



**Events Knowhow**  
FOCUS LATAM

## Contexto: ¿por qué estar aquí?



Su valor radica en la **calidad de su audiencia**, la **curaduría** de sus **contenidos** y la profundidad de las conversaciones que genera.

Aquí confluyen **líderes del sector**, Asociaciones gremiales, empresa privada e instituciones, actores clave que entienden que los eventos son hoy plataformas de desarrollo económico, académico, social y cultural.

**Participar en este espacio implica estar presente en un entorno donde:**

- Se construyen sinergias estratégicas, no discursos comerciales.
- Se construyen alianzas, no contactos transaccionales.
- Se generan conversaciones relevantes, no interacciones superficiales.

## Propuesta de valor para patrocinadores

Vincularse a EKH 2026 como patrocinador se traduce en **calidad y posicionamiento**.

### Esto significa:

- Acceso a una audiencia altamente relevante.
- Asociación con conocimiento y liderazgo sectorial .
- Generación de relaciones genuinas en entornos de confianza.
- Presencia integrada en la experiencia, de manera coherente y no invasiva.

Este es un escenario para marcas que entienden que el verdadero valor está en su posicionamiento estratégico. Ofrecemos un alcance relevante, con alta afinidad frente al público objetivo de este segmento.



En **Events Know How** no se trata de visibilidad tradicional. Se trata de construir una presencia alineada con la personalidad del evento:

- **Respetuosa** del contenido académico
- **Coherente** con las dinámicas del espacio
- **Enfocada** en generar valor de mediano plazo para los asistentes

Por eso, diseñamos esquemas de participación donde las marcas se integran de manera natural a la experiencia.



### Experiencia y entorno

- Espacios de networking
- Activaciones puntuales alineadas al concepto del evento
- Experiencias culturales o de ciudad (de acuerdo con el perfil del patrocinador)



### Visibilidad física

- Escenarios académicos (plenaria y talleres)
- Puntos estratégicos para exposición de marca
- Pantallas y contenidos digitales en sitio, para contenidos dinámicos



### Visibilidad digital

- Landing page del evento
- Canales digitales de la asociación
- Redes sociales y newsletters
- Podcast



## 1. Partner Estrategico | Creador del futuro

Lidera desde el conocimiento y la visión

**INVERSIÓN: \$ 40.000.000 + IVA**

### Incluye:

- Naming del evento: EKH 2026
- Participación en apertura o keynote (enfoque académico/estratégico)
- Presencia en momentos clave del evento
- Integración en canales digitales de la Asociación
- Acceso prioritario a espacios de networking y rueda de negocios
- Base de datos del evento (según autorizaciones) + insights
- Patrocinio de 5 capítulos del podcast AIFEC
- Presencia en contenidos post evento
- Presencia en las piezas graficas del evento

### Enfoque del beneficio:

Posicionamiento como actor relevante dentro de la conversación y evolución de la industria.



## 2. Partner de Experiencia | Dueño del momento

Acompaña los espacios de interacción clave

**INVERSIÓN: \$ 35.000.000 + IVA**



### Incluye:

- Vinculación a un momento del evento (coffee, networking, experiencia)
- Branding integrado y respetuoso del entorno
- Activación alineada con la experiencia del asistente
- Inclusión en agenda oficial
- Acceso a networking
- Visibilidad en comunicaciones digitales
- Patrocinio de 3 capítulos del **podcast AIFEC**

### Enfoque del beneficio:

Asociación con momentos de conexión y experiencia dentro del evento.

## 3. Partner de contenido | Voz de la industria

Aporta a la conversación

INVERSIÓN: \$ 20.000.000 + IVA

### Incluye:

- Participación en panel o espacio académico (según curaduría)
- Branding en espacios académicos
- Visibilidad en pantallas del evento
- Acceso a networking
- Patrocinio de 2 capítulos del **podcast AIFEC**

### Enfoque del beneficio:

Visibilidad desde el conocimiento y la generación de contenido relevante.



## 4. Partner de conexiones | Constructor de redes

**Aporta a la conversación**

**INVERSIÓN: \$ 10.000.000 + IVA**  
(mínimo 3 patrocinadores)



## Planes de patrocinio

### Incluye:

- Participación en rueda de negocios
- Agenda de reuniones uno a uno
- Acceso a perfiles de asistentes (De acuerdo con disponibilidad, validar Habeas Data)
- Presencia en espacios de networking
- Participación en canales digitales

### Enfoque del beneficio:

**Acceso a espacios de relacionamiento en un entorno profesional y curado.**



# Events Knowhow

F O C U S L A T A M

Nivel	Visibilidad	Contenido	Networking	Experiencia
Creador del futuro	★★★★★	★★★★★	★★★★★	★★★★★
Dueño del momento	★★★★☆	★★★★☆	★★★★☆	★★★★★
Líder de opinión	★★★★☆	★★★★★	★★★★☆	★★★☆☆
Constructor de redes	★★★☆☆	★★★☆☆	★★★★★	★★★☆☆

**Events Know How** es un espacio diseñado para generar impacto real: aquí el valor no se mide en números, sino en la profundidad de las conversaciones y en la excelencia de quienes las protagonizan.

Por eso, convertirse en patrocinador no significa hacer publicidad convencional, sino asumir un rol de liderazgo dentro de la industria MICE, posicionándose como un actor clave en la transformación y evolución del sector.





# Events Knowhow

F O C U S   L A T A M

Plenaria



Equitectura educativa  
para el siglo 21



Todo en un mismo lugar



Espacios networking



Interacción híbrida

**Nuestra sede: Campus Compensar**